



evropský  
sociální  
fond v ČR



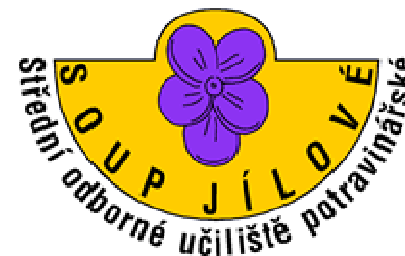
EVROPSKÁ UNIE



MINISTERSTVO ŠKOLSTVÍ,  
MLÁDEŽE A TĚLOVÝCHOVY



OP Vzdělávání  
pro konkurenceschopnost



INVESTICE DO ROZVOJE VZDĚLÁVÁNÍ

## DIGITÁLNÍ UČEBNÍ MATERIÁL

Číslo projektu	CZ.1.07/1.5.00/34.0763
Název školy	SOUpotravinářské, Jílové u Prahy, Šenflukova 220
Název materiálu	VY_32_INOVACE_ČJL1/03/02/03
Autor	Mgr. Marta Hrubá
Obor; předmět, ročník	ŠVP- Podnikání; Český jazyk a literatura; 1.ročník
Tematická oblast	Literatura, Literatura od starověku po romantismus
Tematický okruh	Umění evropské renesance a humanismu Architektura renesance
Datum tvorby	08.09.2013
anotace	Výklad nové látky
Metodický pokyn	Prezentace je určena jako výklad do hodiny a k samostudiu žáků.

# Typické stavby renesanční architektury

- Šlechtický zámek



[HTTP://LIBERECKY.DENIK.CZ/ZPRAVY\\_REGION/TROSKY-SYCHROV-FRYDLANT-TO-BYLY-HITY-UPLYNULE-SEZONY-20121113.HTML](http://liberecky.denik.cz/zpravy_region/trosky-sychrov-rydlant-to-byly-hity-uplynule-sezony-20121113.html)

# Šlechtický palác a zahrady



## ZAHRADY:

- Kašny
- Letohrádky
- Fontány
- Míčovny



# ZAHRADY



- Kašny
- Letohrádky
- Fontány
- Míč



- <http://www.fototuristika.cz/tips/detail/893ovny>

# Měšťanský dům



[Http://www.sbjf.cz/cs/mesta/trebon.html](http://www.sbjf.cz/cs/mesta/trebon.html)



# Architektonické prvky



- Vliv antického stylu
  - Sloupoví
  - Otevřenost prostoru



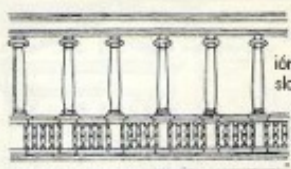
<http://cs.wikipedia.org/wiki/Opo%C4%8Dno>

# Renesanční lodžie a štíty



## RENEŠANČNÍ LODŽIE, OTEVŘENÉ - OBVYKLE DO NÁDVOŘÍ - ARKÁDAMI

užito zdvojeného rytmu  
každému otvoru arkád  
odpovídají v dalším patře  
dva otvory



kladi (břevnoví)  
přímý překlad  
iónský  
sloupek  
kuželková balustráda  
v parapetu mezi příčky  
římsa  
vlys  
architráv

dodržena nadřazenost  
řádů,  
dole pilíř  
v prvním patře toskánský řád  
ve druhém patře jónský řád



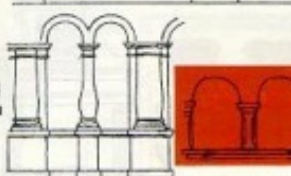
železné kleštiny - jednak  
mezi oblouky arkád, jednak  
mezi arkádami a stěnou  
bankálová římsa  
na soklech sloupků reliéfy -  
alegorie ctnosti apod.

v parapetech oválné  
výplně s reliéfními figurálními  
výjevy (elegickými,  
mytologickými apod.)



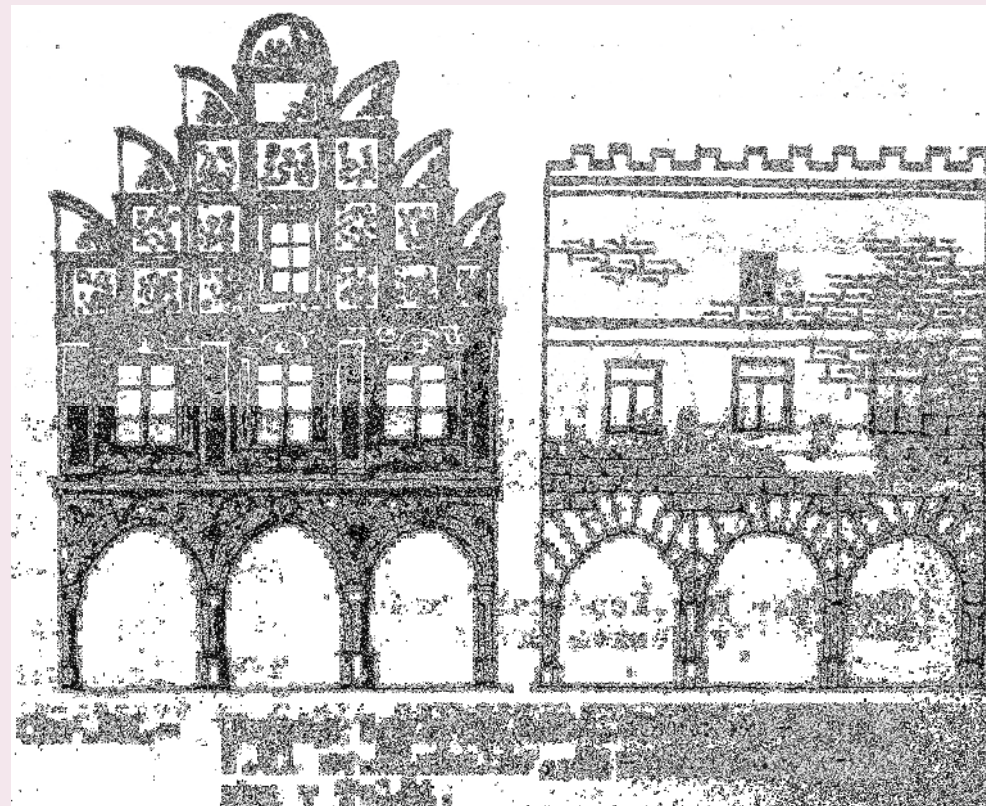
klenáky  
kartuše  
ve cviklu

Mělník - zámek (1553-1555)  
sdružené arkády na sloupku  
se střídají s pilířem se  
čtvrtsloupkem



Frydlant - hrad (16.  
stol.) arkády na  
okoseném pilířku

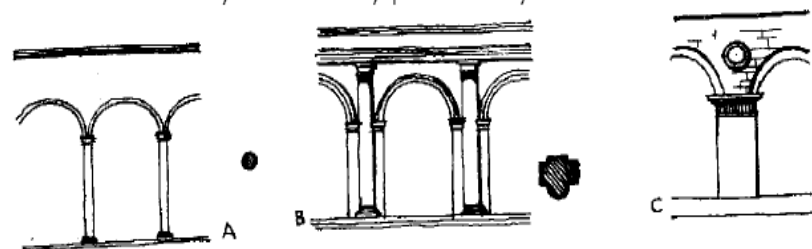
Velké Losiny (1570-1589)  
nad toskánskými sloupky  
lisy, archivolta člení  
výrazné klenáky



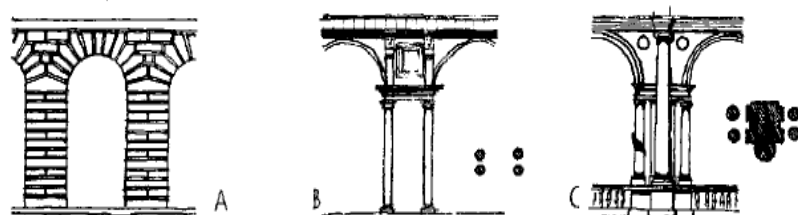
<http://82.114.195.35:90/ProjektModerniUmeni/Renesance/Architektura/>

# Arkády a sgrafita

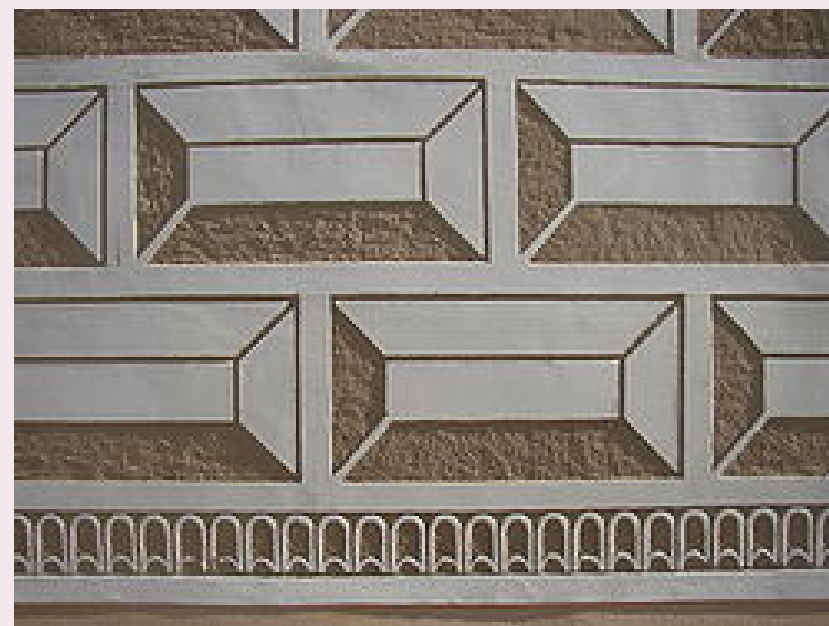
- v rané téměř vždy jemná arkáda sloupová
- ve vrcholné se začala častěji používat i pilířová arkáda
- v pozdní renesanci i oblouky na dvojici sloupů
- oblouk arkády téměř vždy půlkruhový



r.14.- Ukázky renesančních arkád: A - sloupová (raná), B - pilířová (římský typ), C - pilířová (obměna Albertiho).



15.- Ukázky renesančních arkád: A - pilířová rustiková, B - manýristická (villa Farnese), C - manýristická (z basiliky ve Vicenze).



# Nejznámější evropské renesanční stavby



- Chrám sv. Petra v Římě



- [http://upload.wikimedia.org/wikipedia/commons/a/a0/Sv\\_Petr\\_Vatik%C3%A1n\\_1.jpg](http://upload.wikimedia.org/wikipedia/commons/a/a0/Sv_Petr_Vatik%C3%A1n_1.jpg)

# Palác Louvre v Paříži



- [http://upload.wikimedia.org/wikipedia/commons/a/a0/Sv\\_Petr\\_Vatik%C3%A1n\\_1.jpg](http://upload.wikimedia.org/wikipedia/commons/a/a0/Sv_Petr_Vatik%C3%A1n_1.jpg)

# Zámky na Loiře



- <http://www.poznavaci-zajezdy.cz/zajezdy/pariz-a-zamky-na-loire.html>

# Nejznámější české renesanční stavby



- Schwarzenberský palác



# Zámek Velké Losiny



- [http://www.penzionhorinka.cz/img/velke\\_losiny.jpg](http://www.penzionhorinka.cz/img/velke_losiny.jpg)

# Zámek Litomyšl



- [http://upload.wikimedia.org/wikipedia/commons/2/2f/Z%C3%A1mek\\_Litomy%C5%A1l.JPG](http://upload.wikimedia.org/wikipedia/commons/2/2f/Z%C3%A1mek_Litomy%C5%A1l.JPG)

# Zdroje



- Bohuš Balajka a kolektiv:
- Přehledné dějiny literatury I.